

Valsts fondēto pensiju shēmas dalībniekiem paredzētā pamatinformācija

Šajā dokumentā ir sniegta dalībniekiem paredzētā pamatinformācija par šo ieguldījumu plānu „SEB Eiropas plāns” (turpmāk tekstā arī Plāns). Tas nav reklāmas materiāls. Valsts fondēto pensiju likums paredz sniegt šādu informāciju, lai palīdzētu jums izprast, kas ir raksturīgs dalībai šajā Plānā un kādi ir ar to saistītie riski. Iesakām to izlasīt, lai jūs varētu pieņemt pamatotu lēmumu dalībai Plānā.

„SEB Eiropas plāns”

Plāna pārvaldītājs ir IP AS „SEB Investment Management”, kas ir SEB grupā ietilpstoša komercsabiedrība.

Mērķi un ieguldījumu politika

„SEB Eiropas plāns” īsteno aktīvu ieguldīšanas stratēģiju. Plāna mērķis ir – ieguldīt lielāku īpatsvaru Eiropas valstu akciju tirgū – palielināt Jūsu valsts fondēto pensiju shēmā (pensiju 2. līmenī) uzkrāto naudu ilgtermiņā.

Plāna līdzekļi tiek ieguldīti valsts, pašvaldību un uzņēmumu parāda vērtspapīros (obligācijās) un banku depozītos.

Ieguldījumi kapitāla vērtspapīros (akcijās), alternatīvo ieguldījumu fondos un ieguldījumu fondos, kas var veikt ieguldījumus kapitāla vērtspapīros vai citos riska ziņā tiem pielīdzināmos finanšu instrumentos, var sasniegt līdz 50%.

Ieguldījumi galvenokārt tiek veikti Eiropas Savienības dalībvalstīs un kandidātvalstīs. Nav plānota ieguldījumu koncentrācija kādā konkrētā ģeogrāfiskā rajonā vai tautsaimniecības nozarē.

Plāna pārvaldnieks var ņemt aizņēmumus īslaicīgas likviditātes (naudas līdzekļu pieejamības) nodrošināšanai uz laiku līdz trim mēnešiem, un to kopsumma nedrīkst pārsniegt 50% no Plāna aktīvu vērtības.

„SEB Eiropas plāns” ieguldīšanas politika ir stingri noteikta Plāna prospektā, kas pieejams www.seb.lv. **Atbilstoši ieguldījumu politikai, plānots veikt šādus ieguldījumus:**

Ieguldījumi vienā kredītiestādē (depozīti vienā bankā) – līdz 10% no Plāna aktīviem. Noguldījumu kopējais apjoms kredītiestādēs nedrīkst pārsniegt 50% no Plāna aktīviem.

Ieguldījumi viena emitenta (valstis un uzņēmumi, kas piedāvā obligācijas) parāda vērtspapīros – līdz 10% no Plāna aktīviem un vienlaicīgi 10% no viena emitenta emitētajiem parāda vērtspapīriem.

Ieguldījumi kapitāla vērtspapīros (akcijās), alternatīvo ieguldījumu fondos, kā arī riska kapitāla tirgū (fondos, kas iegulda uzņēmumu pamatkapitālā) – līdz 50% no Plāna aktīviem.

Ieguldījumi vienā ieguldījumu fondā – līdz 10% no Plāna aktīviem un 30% no konkrētā ieguldījumu fonda aktīviem.

Viena ieguldījuma summa riska kapitāla tirgū, izmantojot alternatīvos ieguldījumu fondos – līdz 5% no Plāna aktīviem, bet visu ieguldījumu kopsumma riska kapitāla tirgū nedrīkst pārsniegt 15% no Plāna aktīviem.

Ieguldījumi vienā alternatīvo ieguldījumu fondā – līdz 10% no Plāna aktīviem un 30% no konkrētā alternatīvo ieguldījumu fonda aktīviem.

Visu ieguldījumu kopsummu alternatīvo ieguldījumu fondos drīkst palielināt līdz 15% no Plāna aktīviem.

Plāna pārvaldnieks drīkst izmantot atvasinātos finanšu instrumentus (valūtu, procentu likmju, akciju nākotnes un mijmaiņas darījumus) tikai ar mērķi mazināt Plāna aktīvu vērtības krituma risku.

Darījumu ar Plāna līdzekļiem izmaksas var ietekmēt Plāna ienesīgumu.

Papildu informācija par ieguldījumu politiku atrodama Plāna prospekta 3. nodaļā, kas elektroniski pieejama www.seb.lv.

Pārskats par Plāna līdzekļu ģeogrāfisko izvietojumu un pārvaldnieka komentārs par esošo situāciju tiek sastādīts reizi ceturksnī un publicēts www.seb.lv.

Riska un ienesīguma profils

Zemāks risks

Augstāks risks



Parasti zemāks ienesīgums

Parasti augstāks ienesīgums

1	2	3	4	5	6	7
---	---	---	---	---	---	---

Riska un ienesīguma (sintētiskais) rādītājs raksturo attiecību starp risku un ieguldītā pensijas kapitāla investīciju rezultātu. Jo lielāks ir šis rādītājs, jo augstāks ir iespējama ienesīgums, taču vienlaicīgi augstāks ir arī risks. Šis Plāns, ņemot vērā sintētiskā rādītāja aprēķinu, ir iekļauts 4. riska kategorijā, jo Plāna vēsturiskais ienesīguma svārstīgums tā darbības pēdējo 5 gadu laikā ir bijis intervālā no 5%-9,99%. Norādītā riska kategorija netiek garantēta un laika gaitā var mainīties. Zemākā riska kategorija nenozīmē, ka riska nav.

Plāna vēsturiskie rezultāti un/vai ienesīgums nav drošs rādītājs nākotnes rezultātu un/vai ienesīguma prognozēšanai un negarantē līdzvērtīgu rezultātu un/vai ienesīgumu nākotnē.

Riski, kas tieši ietekmē Plāna aktīvu vērtību:

Cenu svārstību risks – iespēja, ka mainīsies vērtspapīru cenas. Plāna pārvaldnieks nodrošina adekvātu ieguldījumu diversifikāciju, tādējādi mazinot viena vērtspapīra cenas krituma negatīvo ietekmi.

Procentu likmju svārstību risks – mainoties tirgus procentu likmēm, var mainīties Plāna aktīvu vērtība, kas ietekmē Plāna darbības rezultātus. Risks tiek kontrolēts, rēķinot atlikušo laika periodu parāda vērtspapīra dzēšanai vai līdz nākamajai procentu likmes maiņai. Īss atlikušais laika periods nozīmē zemāku procentu likmju risku.

Valūtas risks – Plāna aktīvi var tikt ieguldīti ārvalstu valūtās nominētos finanšu instrumentos. Valūtas risks tiek samazināts, slēdzot atbilstošus atvasinātos līgumus.

Kreditrisks – iespēja, ka emitents nepilda savas saistības. Risks tiek samazināts, veicot atbilstošu emitentu un darījumu partneru analīzi.

Papildu informācija par riskiem atrodama Plāna prospekta 4. nodaļā, kas elektroniski pieejama www.seb.lv

Maksājumi

Maksas, ko jūs veicat, tiek izmantotas, lai segtu Plāna darbības izdevumus. Šīs maksas var samazināt Plāna potenciālo pieaugumu.

Maksājuma pastāvīgā daļa, ko ietur reizi mēnesī *

Maksājuma pastāvīgā daļa, t. sk.:	0,45%
Atlīdzība līdzekļu pārvaldītājam	0,375%
Atlīdzība līdzekļu turētājam	0,075%
Atlīdzība trešajām personām	Nav

Maksājuma mainīgā daļa, ko var ieturēt vienu reizi gadā

Mainīgā maksājuma daļa	līdz 0,65%**
------------------------	--------------

Maksimālā summa, ko var ieturēt no Plāna līdzekļiem, ir 1,10% gadā no Plāna aktīvu vidējās vērtības.

* Maksājuma pastāvīgā daļa norādīta gada procentos.

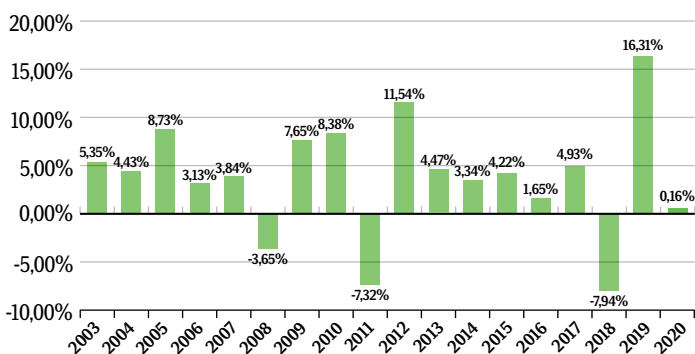
** Pārvaldītājs ir tiesīgs saņemt mainīgā maksājuma daļu, ja tiek sasniegti normatīvajos aktos noteiktie ienesīguma rādītāji.

Kopējo izdevumu koeficients (KIK) atspoguļo Plāna faktisko kopējo izdevumu (atlīdzība līdzekļu pārvaldītājam, turētājam un pārējie ieguldījuma plāna pārvaldes izdevumi) attiecību pret neto aktīvu vidējo vērtību gadā.

KIK = 0,46% (par 2020. gadu).

Papildu informācija par maksām atrodama Plāna prospekta 2. nodaļā, kas elektroniski pieejama www.seb.lv.

Līdzšinējās darbības rādītāji



Plāna ienesīgumu aprēķina kā Plāna daļas vērtības izmaiņu pārskata gada laikā attiecību pret tās vērtību pārskata gada sākumā, izsakot to procentos, pieņemot, ka gadā ir 365 dienas.

Līdzšinējais ienesīgums negarantē līdzīgu ienesīgumu nākotnē.

Plāns darbību ir uzsācis 2003. gadā.

Praktiska informācija

- Plāna turētājbanka ir AS "SEB banka", reģistrēta Latvijas Republikas Komercreģistrā 2002. gada 2. aprīlī ar reģistrācijas numuru 40003151743. Juridiskā adrese un atrašanās vieta ir "SEB finanšu centrs", Meistaru iela 1, Valdlauči, Ķekavas pagasts, Ķekavas novads, LV-1076, Latvija.
- Plāna dalībniekam ir tiesības Latvijas Republikas normatīvajos aktos noteiktajā kārtībā reizi kalendārā gada laikā mainīt pārvaldnieku, bet Plānu viena pārvaldnieka ietvaros – 2 reizes gadā.
- Plāna dalībniekam, sasniedzot vecumu, kas dod tiesības saņemt vecuma pensiju, vai vēlāk, ir tiesības izvēlēties:
 - uzkrāto kapitālu pievienot nefondētajam pensijas kapitālam un aprēķināt (pārreķināt) vecuma pensiju saskaņā ar likumu „Par valsts pensijām” vai
 - par uzkrāto kapitālu iegādāties dzīvības apdrošināšanas (mūža pensijas) polisi.
- Ja Plāna dalībnieks nomiris pirms vecuma pensijas pieprasīšanas, saskaņā ar Valsts fondēto pensiju likumu, Plāna kapitāls, kas reģistrēts līdz Plāna dalībnieka nāves dienai, tiek izmantots saskaņā ar Plāna dalībnieka dzīves laikā (pēc 01.01.2020.) norādīto pensijas kapitāla izmantošanas izvēli.
- Plāna prospektu, gada un ceturkšņa pārskatus, kā arī citu papildinformāciju par Plānu, bez maksas latviešu valodā var iegūt interneta vietnē www.seb.lv, kā arī IP AS "SEB Investment Management" birojā (adrese: Antonijas ielā 9-12, Rīga, LV-1010, Latvija, tālrunis: 67215460) vai AS "SEB banka" (adrese: "SEB finanšu centrs", Meistaru iela 1, Valdlauči, Ķekavas pagasts, Ķekavas novads, LV-1076, Latvija, diennakts tālrunis: +371 26668777).
- Uzraugošā iestāde: Finanšu un kapitāla tirgus komisija.

Šis Plāns ir reģistrēts Latvijas Republikā, un tā līdzekļu pārvaldītāja un līdzekļu turētāja uzraudzību veic Finanšu un kapitāla tirgus komisija.

IP AS „SEB Investment Management” ir licencēta Latvijas Republikā, un to uzrauga Finanšu un kapitāla tirgus komisija.

Šī dalībniekiem paredzētā pamatinformācija ir patiesa un publicēta 08.02.2021.