

Iesēj, kur dīgst... Investē, kur pelna!

Progresīvais depozīts
Pārtikas
izejvielas 2

Neierobežotas peļņas iespējas!

Šis depozīts dod Jūsu naudai lielisku iespēju neierobežoti, bet tajā pašā laikā arī droši pelnīt. Zaudēt nav iespējams!

Progresīvais depozīts ir termiņnoguldījums, kurš tiek piedāvāts kampaņveidīgi un kura termiņš tiek noteikts katram atsevišķam piedāvājumam. Šī depozīta procentu peļņa ir atkarīga no katrā piedāvājumā noteiktā indeksa sekmēm – jo augstāk pakāpsies indeksa vērtība, jo lielāka būs Jūsu peļņa. Ja indeksa vērtība noguldījuma termiņa beigās paliek nemainīga vai kritas, Jūs saņemsiet noguldīto pamatsummu **100%** apmērā. Indeksa vērtība tiek fiksēta termiņa sākumā un termiņa laikā.

Progresīvais depozīts 69/70 un 71

Jūs varat izvēlēties kādu no piedāvājumiem, kuru ienesīgums būs atkarīgs no kukurūzas, sojas, cukura un kviešu cenu attīstības.

Piedāvājuma nosaukums	Pārtikas izejvielas 2		
	69	70	71
Pieteikšanās termiņš	03.03.2008. - 28.03.2008.		
Depozīta termiņš	3 gadi un 3 dienas		
Depozīta termiņa beigu datums	04.04.2011.		
Mīnīmālā depozīta summa	500 EUR	300 LVL	
	(depozīta summai ir jādalās ar 100 bez atlikuma)		
Garantētā pamatsumma	100%		
Peļņa	Neierobežotas peļņas iespējas		
Riska prēmija*	0%	10%	0%
Dalība**	30% - 65 %	100% - 130%	95% - 135%
Indeksu grozs	Bloomberg kods - C (kukurūza), Bloomberg kods - S (soja), Bloomberg kods - SB (cukurs), Bloomberg kods - W (kvieši).		
Indeksu sākotnējo vērtību fiksēšanas datumi	04.04.2008., 07.04.2008., 08.04.2008., 09.04.2008., 10.04.2008., 11.04.2008.		
Indeksu vērtību noteikšanas datumi	17.03.2010., 17.04.2010., 17.05.2010., 17.06.2010., 17.07.2010., 17.08.2010., 17.09.2010., 17.10.2010., 17.11.2010., 17.12.2010., 17.01.2011., 17.02.2011., 17.03.2011.		

* Kas ir riska prēmija?

Izvēloties iemaksāt papildu riska prēmiju, Jūs palielināt savu dalību indeksā, tādā veidā palielinot arī savu potenciālo peļņu termiņa beigās. Ja indeksa vērtība kritas vai paliek nemainīga, Jūs zaudēsiet tikai papildu prēmiju.

** Daļa no indeksa groza pieauguma, kuru depozīta termiņa beigās Jūs varat saņemt.

S|E|B

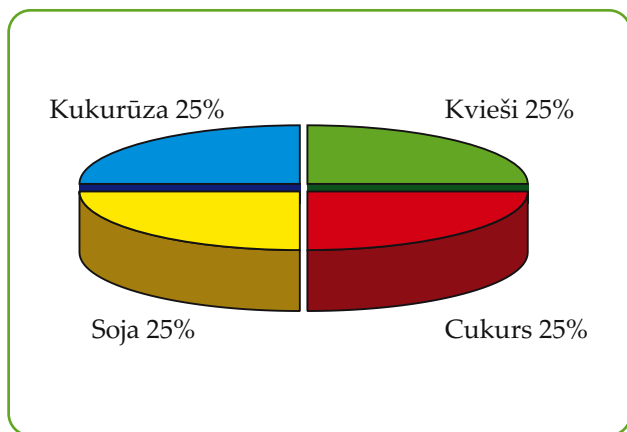
Kāpēc tika izvēlēts tieši šis indekss?

Attīstoties Āzijas valstu ekonomikai un pieaugot šo valstu iedzīvotāju pirktspējai, nepārtraukti **palielinās arī pārtikas preču patēriņš**, kuras tiek izgatavotas no šajā indeksu grozā ietvertajām izejvielām (piemēram, kvieši, kukurūza utt.), veicinot šo izejvielu cenu pieaugumu.

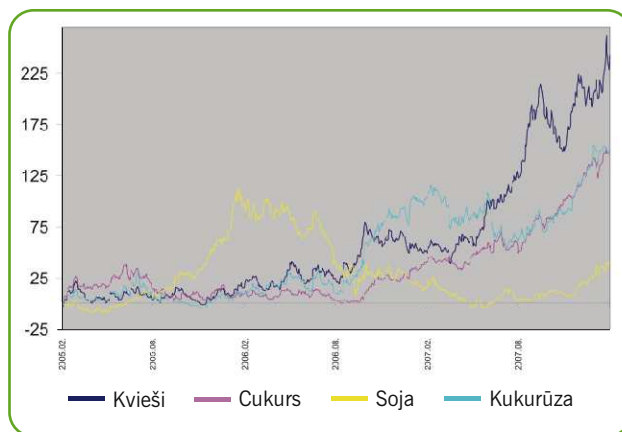
Daudzi izejvielu ražotāji, vērojot tirgū, piemēram, kviešu rekordlielās cenas, lielākas peļņas gūšanas nolūkos varētu pārkvalificēties, piemēram, no sojas ražošanas uz kviešu ražošanu. Tas savukārt samazinās sojas ražošanas apjomus, kā rezultātā radot tirgū šīs izejvielas trūkumu, kas sekmēs sojas cenu kāpumu. Un daudzi ražotāji var atkal pieņemt lēmumu mainīt ražojamo izejvielu.

Arvien pieaugošās naftas un naftas izstrādājumu cenas lielākos naftas resursu patērētājus (ASV, Japānu un Eiropu) mudina meklēt jaunus alternatīvās enerģijas veidus, kas turklāt būtu labvēlīgi videi. Šobrīd tiek ieviesti pat alternatīvās enerģijas minimālās izstrādes apjomi. Galvenokārt tas attiecas uz biodeģvielu, kura tiek iegūta no vairākām izejvielām, tajā skaitā arī no sojas graudiem. Tas veicina sojas cenu pieaugumu.

Indeksu groza sadalījums
pa izejvielu veidiem



Pārtikas izejvielu cenu dinamika
pēdējos 3 gados



Izejvielu indeksa attīstība pēdējo 2 gadu laikā

